

NEW**MUSCLE****CROISSANCE**

PHILOU

FR1942001233 - 26/08/2019 Naisseur/Breeder : BROS J.J.
 Propriétaire/Owner : BROS J.J.

Père/Sire : **FUSCHIA RRE VS**
FR1933482945

Mère/Dam : **HEDEN RRE**
FR1936062269

GPP : **VERCORS RRE VS**GMP : **TULIPE RRE**GPM : **ERWIN RRE VS**GMM : **ALEZANE**

**DM
&
POIDS**



PHILOU: 1^{er} BRIVE 2023 - « viande »

Index IBOVAL - PHILOU

FN Calving ease	Crsev Growth	Dmsev Muscle	Dssev Skeletal	ISEVR Overall index	IVMAT Maternal index
93 CD 0,86	111	130	96	123 CD 0,75	117 CD 0,50

Index IBOVAL - Mère

FN Calving ease	Crsev Growth	Dmsev Muscle	Dssev Skeletal	ISEVR Overall index	Alait Milk	IVMAT Maternal index
102	101	116	103	113	105	115

PHILOU marque sa production dans les quartiers arrières, les épaisseurs de filet et la finesse.

Le digne successeur de FUSCHIA, encore jamais diffusé!

PHILOU is putting his stamp in the shapppy backhand, the thickness of the loin and the fineness.

The worthy successor of FUSCHIA, never distributed yet

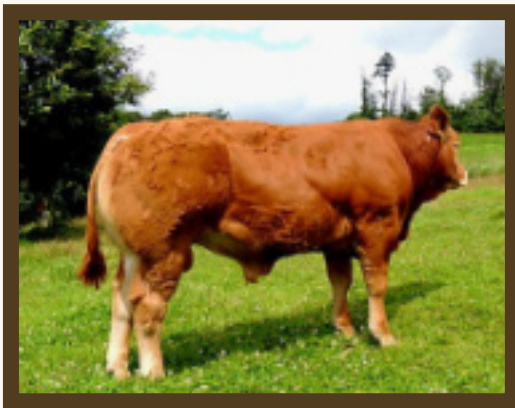
RÉFÉRENCES CORNUS

PHILOU

Production



Pleine sœur de PHILOU
Full sister of PHILOU
1er prix Qualités Bouchères BRIVE 2024



Fils de PHILOU : UBLO, vendu à PRESTIGE 32 KBS Brive 2024 - 8200 €



ULVINA, fille de PHILOU

RÉFÉRENCES CORNUS